

OS QM-Tool

Le logiciel pour une
meilleure qualité



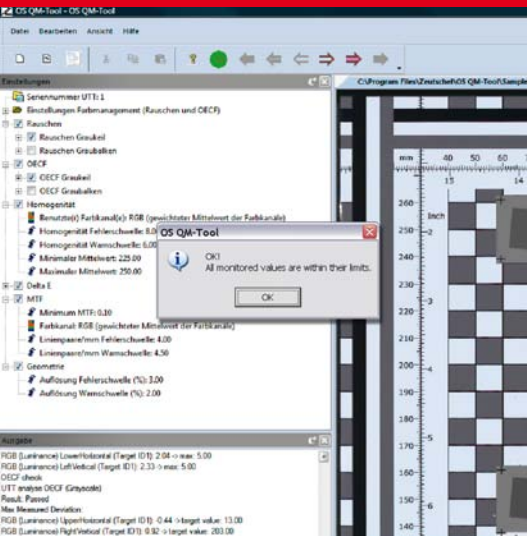
Une excellente qualité
en un temps record

 **ZEUTSCHEL**

L'avenir du passé.

OS QM-Tool

Le logiciel pour une meilleure qualité



De meilleurs résultats simplement avec

l'outil OS-QM

Garantir une qualité élevée et constante, lors des projets de numérisation de masse des bibliothèques et des collections d'archives, n'a pas toujours été chose facile. En outre, il n'existe aucune pratique qui soit en mesure d'assurer l'utilisation de normes équivalentes au niveau national et international.

Aussi Zeutschel innove en développant un outil de gestion de la qualité, l'« OS QM », qui rend possible l'évaluation de presque toutes les caractéristiques pertinentes de qualité, à travers l'analyse d'un seul scan, et de les

Nous nous réservons tout droit de changer les caractéristiques techniques sans préavis.

évaluer sur la base de normes paramétrables – ce en quelques secondes.

L'option d'intégration directe dans le logiciel de numérisation assurera en outre une qualité excellente et constante durant le processus de numérisation.

A l'aide des images graphiques des chartes universelles de test, tous les paramètres pertinents pourront ainsi être capturés en un seul scan. Un outil complémentaire d'analyse de ces paramètres pourra déterminer en quelques secondes si une image correspond ou non aux normes requises.

L'automatisation du contrôle de la qualité, pendant la production, et non plus lors d'un processus parallèle à la production, est alors permise.

Par une utilisation régulière de l'UTT, par exemple après 100 ou 200 numérisations, la qualité de l'image de l'objet numérisé peut être vérifiée de façon permanente.

C'est ainsi que temps et argent sont épargnés – ce pas uniquement dans les projets de numérisation de masse.



Zeutschel GmbH · Heerweg 2 · 72070 Tübingen
Tél. : +49 7071 9706-0 · Fax : +49 7071 9706-44
info@zeutschel.de · www.zeutschel.com

Les atouts en un seul coup d'oeil

- Analyse de tous les paramètres de qualité pertinents en un scan
- Simple d'utilisation
- Flux de tâches automatiques
- Seuil d'alerte et d'erreur réglable avec précision
- Rapport détaillé
- Processus conforme à l'ICC
- Utilisation de chartes peu onéreuses (UTT, de DIN A3 à DIN A0)
- Reconnaissance de documents et évaluation
- Traitement rapide de piles de documents

Paramètres techniques

- MTF (Fonction de Transfert de Modulation basée sur l'ISO 16067)
- Rendu de couleur ΔE (méthodes prises en charge CIE 1976, CIE 1994, CIE 2000 etc.)
- Niveau de bruits de fond d'après ISO 12233
- OECF (Fonction de Conversion Opto-Electronique) d'après ISO 14524
- Homogénéité
- Distorsion (résolution sur l'axe X et Y, superposition des canaux RVB, analyse d'erreurs géométriques)
- WIN XP, VISTA et Windows 7 (32 et 64 octets)
- Tailles des chartes de DIN A3 à DIN A0